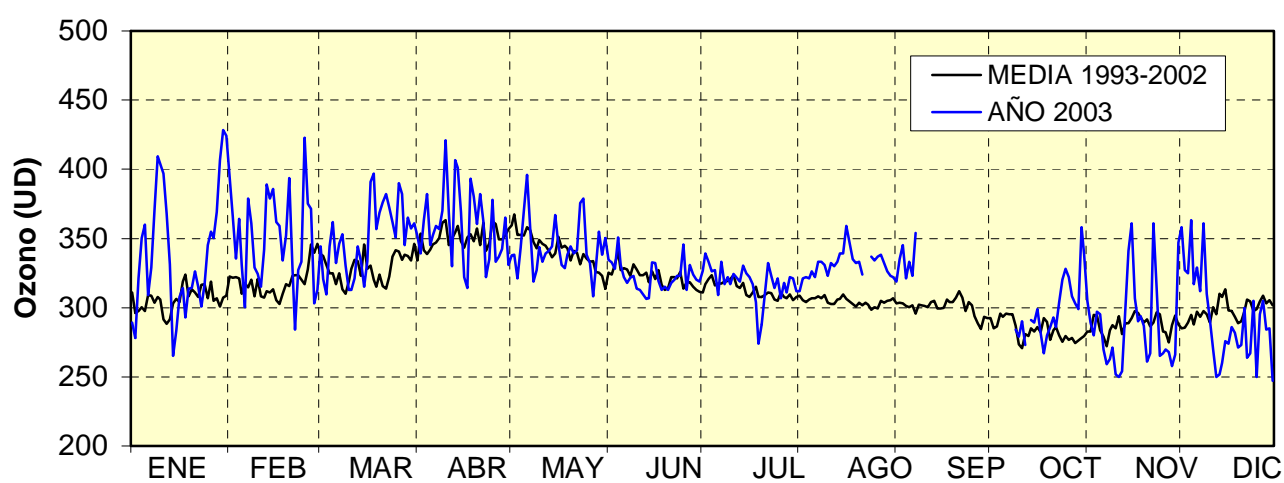


## 2.5 OZONO

En el siguiente gráfico se puede observar la evolución del espesor medio diario de la capa de Ozono medido en la estación del Centro Radiométrico Nacional con un espectrofotómetro Brewer durante todo el año 2003.

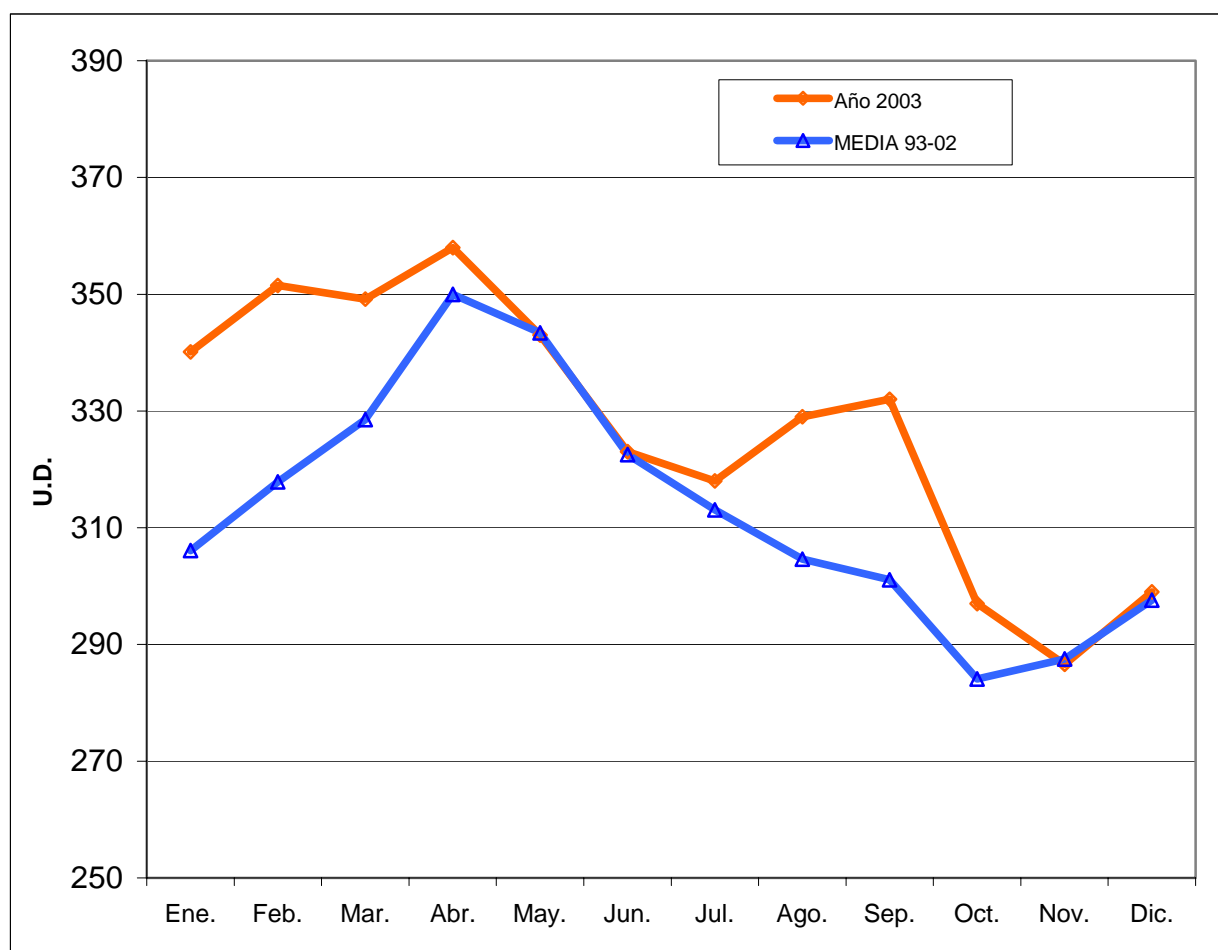
### MADRID AÑO 2003



En el gráfico siguiente, se puede observar la evolución de la media mensual del espesor medio de la capa de Ozono y su comparación con los valores medios, medido en la estación del Centro Radiométrico Nacional con un espectrofotómetro Brewer, durante todo el año 2003.

**MEDIA DIARIA MENSUAL DE OZONO**  
**PERIODO DISPONIBLE**  
**ESTACION : MADRID (INM-CRN- Ciudad universitaria)**  
**UNIDADES: U. Dowson**

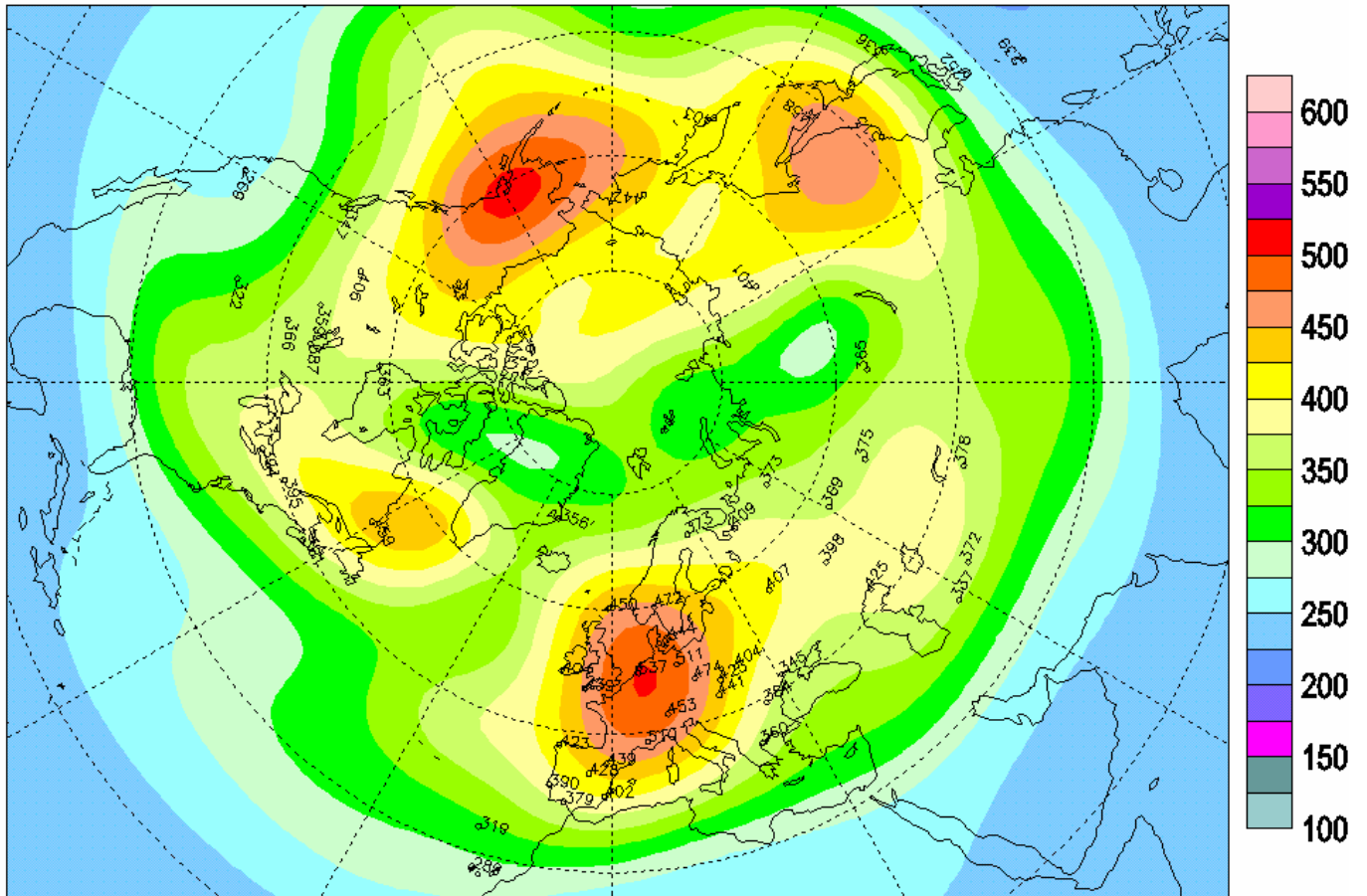
	Ene.	Feb.	Mar.	Abr.	May.	Jun.	Jul.	Ago.	Sep.	Oct.	Nov.	Dic.
<b>Año 2003</b>	340	351	349	358	343	323	318	329	332	297	287	299
<b>MEDIA 93-02</b>	306	318	328	350	343	323	313	305	301	284	288	298



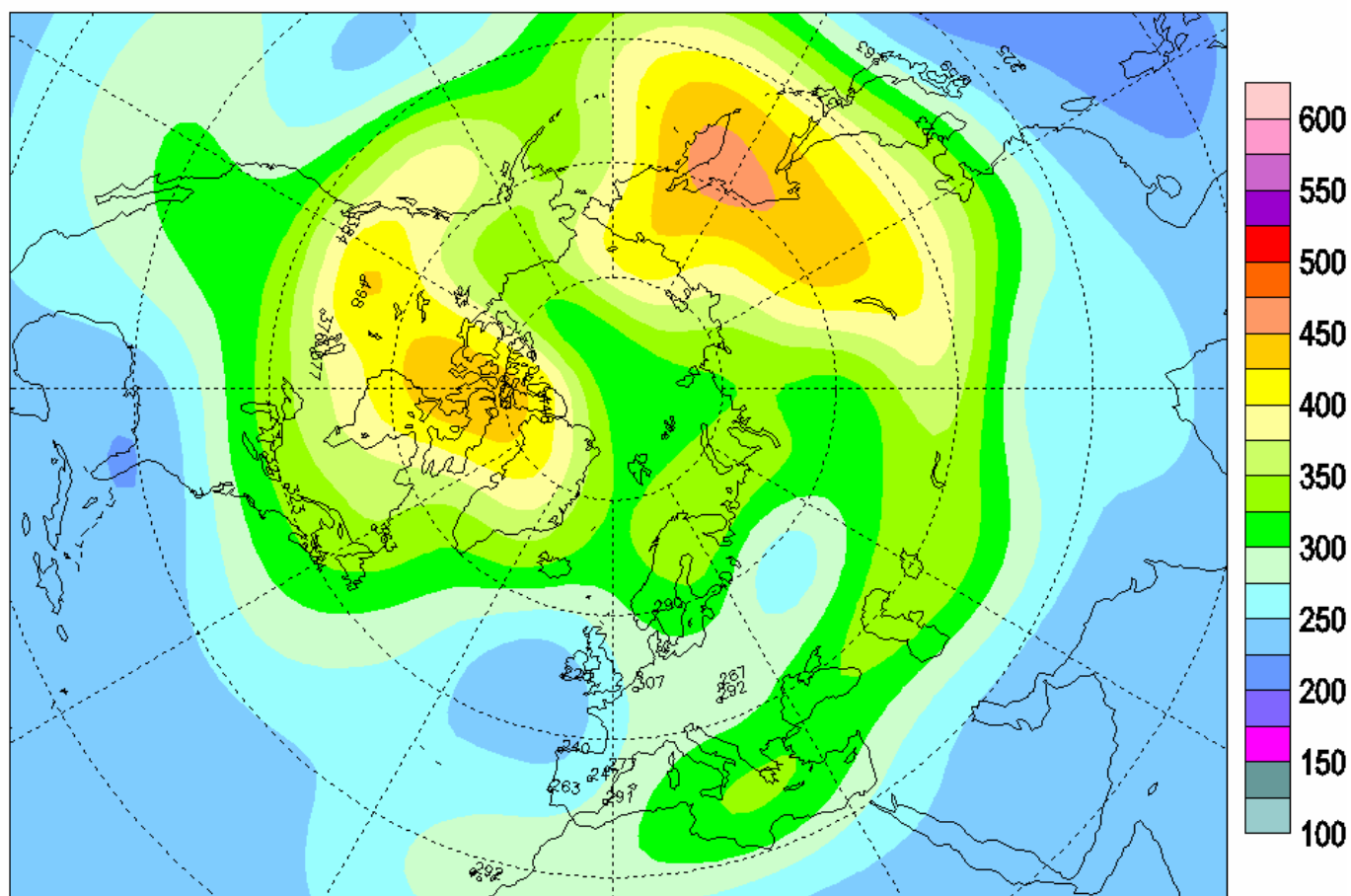
El máximo espesor de Ozono en Madrid se registró el día 30 de enero, con 428 U.D. y el mínimo el día 31 de diciembre con 247 U.D.

En los mapas siguientes se puede ver la distribución de la capa de Ozono en estos dos días en el Hemisferio Norte.

### Total ozone (DU) / Ozone total (UD), 2003/01/30



## Total ozone (DU) / Ozone total (UD), 2003/12/31



FUENTE: Instituto Nacional de Meteorología. Ministerio de Medio Ambiente.